

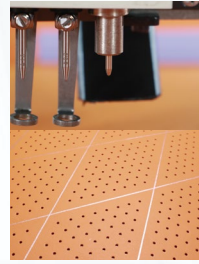


**Richpeace**<sup>®</sup>

# 富怡全自动多头冲孔机（固定头-6冲刀）



每头6种规格尺寸的圆孔冲头  
可自由切换，组合更多花型



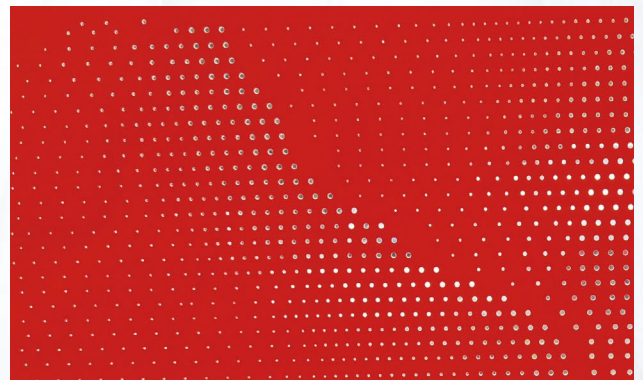
可选择任意刀位改为画笔功能，  
更改画笔功能后所在位置的冲刀  
功能默认取消

型号：RPCE-L-P-4-1200×800-B-P6-0-NA-3P380



型号：RPCE-L-P-2-900×600-B-P6-0-NA-3P380

冲孔速度最高可达1000孔/分钟  
可选单头、双头或多头机型，多头同时工作，效率倍翻  
冲孔机专用机头，专用针杆箱机构  
侧出料方式冲杆，有效避免堵料，保证皮屑顺畅分离



**上工富怡智能制造（天津）有限公司**

天津宝坻经济开发区宝中道6号

浙江分公司：浙江省嘉兴市南湖区亚中路599号嘉兴软件园2栋1层

上海分公司：上海市闵行区春东路479号1号楼208室

华北分公司：北京市朝阳区潘家园南里12号潘家园大厦1253室

新疆分公司：乌鲁木齐天山区新华北路8号红山新世纪大厦A座15-C2

江苏分公司：江苏省南京市浦口区浦东北路5号扬子科创总部基地21栋二单元402室

华南经销商：东莞市厚街镇桥头社区莞太路西95号

全国免费服务热线

**400-967-6116**

[www.richpeace.cn](http://www.richpeace.cn)



关注富怡

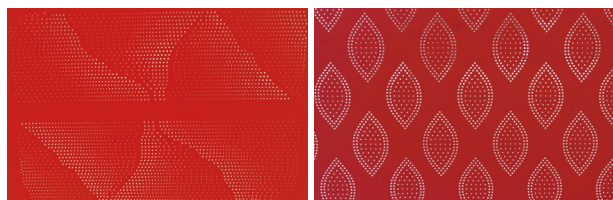
# 富怡全自动多头冲孔机（固定头-6冲刀）

## 机器性能

- 1、采用冲孔机专用机头和专用针杆箱机构，使用专用加强针杆驱动滑块；冲杆箱为侧出料方式，有效避免堵料，保证皮屑顺畅分离。
- 2、每头六种圆孔冲针规格：0.8MM、1.0MM、1.2MM、1.5MM、2.0MM、2.5MM，可以任意组合不同花型。
- 3、冲孔速度最高可达：1000孔/分钟。
- 4、采用大功率真空工业吸尘器，吸尘效果好。
- 5、可选配花版扫码功能，扫码即可实现花版任意调出，提高工作效率。
- 6、可选配冲孔机专用自动换底片装置，底片可以实现自动更换，速度可调节，底片断带检测功能，保证每次冲孔的效果和精度一致，延长冲孔冲针使用寿命。

## 适用范围

适用于汽车座椅，脚垫，航空座椅，家具，运动鞋、皮鞋、皮衣，皮包等的冲孔工艺。



## 机器配置



【侧出料方式冲杆机构】



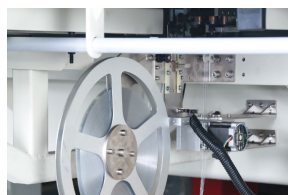
【富怡控制系统】



【冲孔机专用三层缝框装置】



【工业级强力吸尘器】



选配【自动换底片装置】



选配【花版扫码功能】

## 机器型号

推荐型号	机头数量	单头冲刀数量	工作面积	占地面积（长×宽×高）
RPCE-L-P-1-900×600-B-P6-0-NA-3P380	1	6	900mm×600mm	3453mm×2100mm×1215mm
RPCE-L-P-2-900×600-B-P6-0-NA-3P380	2	6	900mm×600mm	4653mm×2100mm×1215mm
RPCE-L-P-4-900×600-B-P6-0-NA-3P380	4	6	900mm×600mm	7023mm×2100mm×1215mm
RPCE-L-P-1-1200×800-B-P6-0-NA-3P380	1	6	1200mm×800mm	4796mm×2500mm×1215mm
RPCE-L-P-2-1200×800-B-P6-0-NA-3P380	2	6	1200mm×800mm	5786mm×2500mm×1215mm
RPCE-L-P-4-1200×800-B-P6-0-NA-3P380	4	6	1200mm×800mm	8253mm×2500mm×1215mm

## 机器参数

速度	冲孔≤1000孔/分钟
冲孔刀号	圆形孔（0.8MM、1.0MM、1.2MM、1.5MM、2.0MM、2.5MM）
电源	三相380V/50Hz
功率气压	1.0kW，0.6Mpa