



Richpeace®

富怡全自动多头重型冲孔机（固定头-6冲刀）

冲孔力度强：

采用中空式冲孔刀杆，
重型冲杆箱冲孔结构。

机头具备吸气功能：

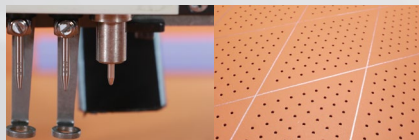
皮屑
由中空杆内吸走，避免皮屑
掉落，工作环境干净整洁。

每个冲杆箱配备6种不同

规格冲刀，冲刀为后退料
结构，成本低、性价比高，
适合批量生产。



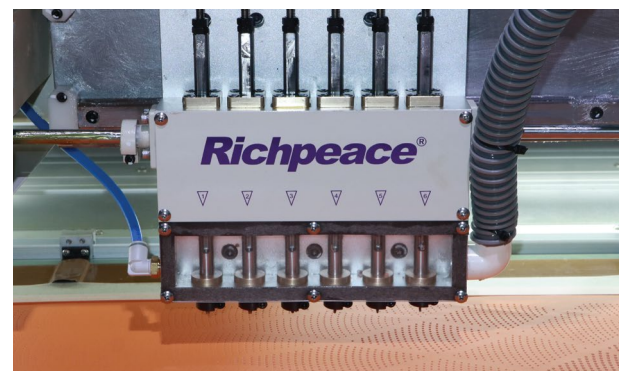
型号：RPCE-L-P-4-1200×800-B-P6-0-NA-3P380



可选择任意刀位改为画笔功
能，更改画笔功能后所在位
置的冲刀功能默认取消

冲孔速度最高可达1000孔/分钟

可选单头、双头、四头机型，多头同时工作，效率倍翻



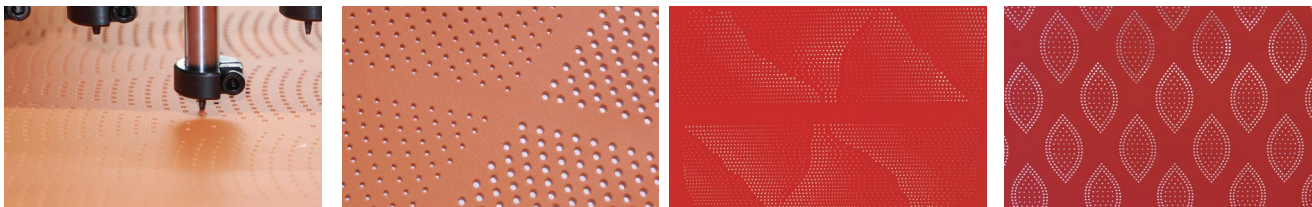
固定头重型冲孔6冲刀



全铝板皮革专用夹具框

适用范围

适用于汽车座椅，脚垫，航空座椅，家具，运动鞋、皮鞋、皮衣，皮包等的冲孔工艺。



机器型号

推荐机型	机头数量	单头冲刀数量	工作面积	占地面积(长×宽×高)
RPCE-L-P-1-900×600-B-P6-0-NA-1P220	1	6	900mm×600mm	3453mm×2100mm×1215mm
RPCE-L-P-2-900×600-B-P6-0-NA-1P220	2	6	900mm×600mm	4653mm×2100mm×1215mm
RPCE-L-P-4-900×600-B-P6-0-NA-3P380	4	6	900mm×600mm	7023mm×2100mm×1215mm
RPCE-L-P-1-1200×800-B-P6-0-NA-1P220	1	6	1200mm×800mm	4796mm×2500mm×1215mm
RPCE-L-P-2-1200×800-B-P6-0-NA-1P220	2	6	1200mm×800mm	5786mm×2500mm×1215mm
RPCE-L-P-4-1200×800-B-P6-0-NA-3P380	4	6	1200mm×800mm	8253mm×2500mm×1215mm

机器参数

速度	≤1000孔/分钟	花样读取方式	U盘
最高储存容量	8G	控制屏	15寸工业电脑控制屏
夹料方式	夹卡式	功率	6kW
电源	单相220V/三相380V	气压	0.6Mpa
冲孔刀号	标配圆形孔 (0.8MM、1.0MM、1.2MM、1.5MM、2.0MM、2.5MM)		

机器特性

- 1、适合各种类型及不同厚度的真皮、超纤皮革、复合皮革材料的冲孔加工。
- 2、富怡控制系统，设备运转高效准确，冲孔精度更好。
- 3、采用中空式冲孔刀杆，重型冲杆箱冲孔结构，冲孔力度强。
- 4、单冲刀杆冲孔速度：最高1000孔/分钟。
- 5、可选单头、双头、四头机型，多头同时工作，效率倍翻。
- 6、采用大功率工业吸尘器，吸尘效果好。
- 7、具备机头吸气功能，皮屑从中空杆内直接吸走，避免皮屑掉落，工作环境干净整洁。
- 8、一体式夹具框，配备模板使用时可轻松切换异型裁片，通用型强。
- 9、富怡自主设计软件，灵活设计排列任意冲孔花型。
- 10、可选配花版扫码功能，扫码即可实现花版任意调出，提高工作效率。

上工富怡智能制造（天津）有限公司

天津宝坻经济开发区宝中道6号

浙江分公司：浙江省嘉兴市南湖区亚中路599号嘉兴软件园2号楼一层
江苏分公司：江苏省南京市浦口区浦东北路5号明发科创总部基地21-402室
上海分公司：上海市闵行区申富路128号1栋208室
华北分公司：北京市朝阳区潘家园南里12号潘家园大厦1253室
华南分公司：东莞市厚街镇桥头社区莞太路西412号
新疆分公司：乌鲁木齐市天山区新华北路8号红山新世纪大厦A座15-C2

全国免费服务热线

400-967-6116

www.richpeace.cn



关注富怡