



Richpeace®

富怡电脑模板切割机



钨钢铁刀



刻字刀



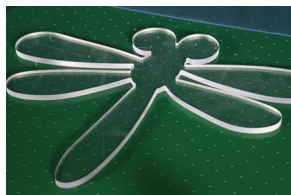
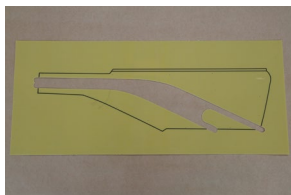
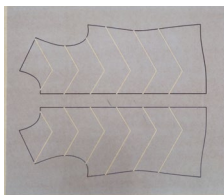
钻孔刀（可选配切纸刀）
钻孔刀模式和切纸刀模式可互换

机器特性

- 1、标配钨钢铁刀+刻字刀+钻孔刀，用于模板加工；可选配记号笔+切纸刀，用于纸样绘图和切割；集多功能于一体，充分满足生产需求。
- 2、钨钢铣刀专用于模板切割作业；专用钻孔刀可进行1-6mm的工艺孔加工；刻字刀和记号笔分别适用于模板和纸样标记。
- 3、自动调刀压功能，更换板材无需设置，保护台面。
- 4、超强力吸风系统+夹具双重固定方式，解决双层或小块材料切割难题，减少余料浪费。
- 5、透气性工业切割毛毡台面：具有高透气性、高耐磨及耐切割性能。
- 6、采用全新柔性拖链设计理念；工业桶式吸尘器，吸尘快速彻底，摆脱传统机型立式吸风管设计；配有导轨护罩和X轴双导轨毛刷防尘装置，有效进行防尘保护。

适用范围

服装，沙发，箱包，鞋，帽子，手套，玩具，汽车内饰等模板的制作。广泛适用于PVC板、环氧板、绝缘板、亚克力板等非金属材料以及卡纸类材料。



上工富怡智能制造（天津）有限公司

天津宝坻经济开发区宝中道6号

浙江分公司：浙江省嘉兴市南湖区亚中路599号嘉兴软件园2号楼一层
 江苏分公司：江苏省南京市浦口区浦东北路5号明发科创总部基地21-402室
 上海分公司：上海市闵行区申富路128号1栋208室
 华北分公司：北京市朝阳区潘家园南里12号潘家园大厦1253室
 新疆分公司：乌鲁木齐天山区新华北路8号红山新世纪大厦A座15-C2
 华南经销商：东莞市厚街镇桥头社区莞太路西95号

全国免费服务热线

400-967-6116

www.richpeace.cn



关注富怡

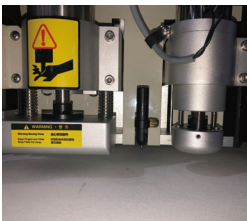
机器型号

推荐型号	有效工作范围	占地面积 (长×宽×高)
RPFP-NM-PD+DKC+TC-1-1300×1000-SGAF-P+K+MC2-NA-1P220	1300mm×1000mm	2130mm×1735mm×1100mm
RPFP-NM-PD+DKC+TC-1-1500×1200-SGAF-P+K+MC2-NA-1P220	1500mm×1200mm	2330mm×1935mm×1100mm
RPFP-NM-PD+DKC+TC-1-1900×1200-SGAF-P+K+MC2-NA-1P220	1900mm×1200mm	2730mm×1935mm×1100mm
RPFP-NM-PD+DKC+TC-1-2400×1200-SGAF-P+K+MC2-NA-1P220	2400mm×1200mm	3230mm×1935mm×1100mm

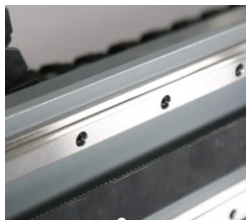
机器主要参数

切割方式	标配1-6mm铣刀, 选配切纸刀	冷却方式	专用水冷循环系统
切割厚度	模板≤10mm, 纸板≤1mm	固定方式	固定夹+真空吸附
最高切割速度	600mm/s	供电电源	AC220V±10%50/60Hz
铣刀额定转速	24000 (r/min)	相对湿度	≤85% (25°C时, 无凝结)
加工精度	≤0.1mm	环境温度	0~40°C

机器主要配置



钨钢铣刀+刻字刀+钻孔刀



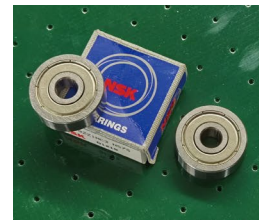
进口直线导轨+同步带



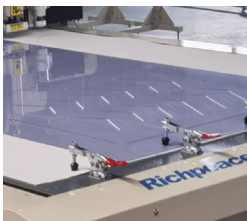
CNC水冷循环



进口伺服电机



NSK轴承



机械夹具



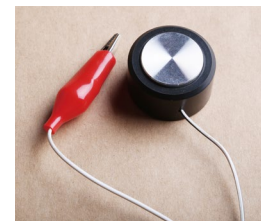
真空吸附



风琴护罩



强力吸尘



刀压检测

机器选配



纸板切割装置



纸板上料架

耗材 (部分)



钨钢铣刀



油性笔



刻字刀



圆珠笔芯