



富怡双向正线迹全自动缝纫机

Richpeace®



**双向缝制机头
确保正反线迹一致**



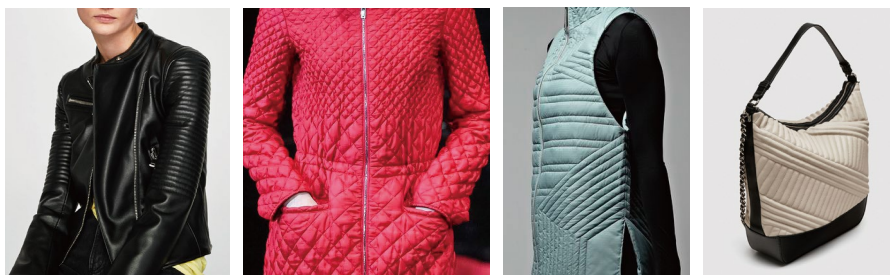
型号：RPAS-DMH-1-1200×800-A-2-LM

机器特点

- 1、采用独立驱动的镜像缝制机头，保证Y向双向缝制线迹无差异。
- 2、采用臂桥式机架结构，确保缝制精度，设备稳定性高。
- 3、可双头同时工作，也可单头独立工作，灵活性更高。
- 4、15寸高清晰工业平板显示屏，人性化操作界面，简单易学。
- 5、机头自动供油，减少噪音，延长机器使用寿命。
- 6、采用全伺服马达控制，设备稳定性高。
- 7、大容量存储空间，线迹文件存储不受限。

适用范围

适用于服装类面料的缝制，如，单层布料、双层布料加薄棉、羽绒服等薄料、单层皮、单层皮加薄棉等，可同时应用于汽车内饰产品双色线迹的缝制。



机器参数与配置

产品型号	RPAS-DMH-1-1200×800-A-2-LM	旋梭	日本佐文
工作面积 (X × Y)	1200mm×800mm	电机	施耐德 (法国) 电机
缝线类型	单针锁式线迹	导轨	易格斯 (德国)
最高速度	2,500针/分钟	气动元器件	SMC (日本) / 亚德客 (台湾)
针迹步长	0.1-12.7mm	减速机	APEX (台湾) 减速机
最高储存针数	2.68亿针	皮带	盖特鲁
压框方式	气动压框	电源	单相220V/50Hz
剪线装置	气动剪线	功率/气压	2.25kW/0.6Mpa, 1.7L/分钟
花样读取方式	U盘	占地面积	3442mm×2400mm×1450mm (长×宽×高)

上工富怡智能制造 (天津) 有限公司

天津宝坻经济开发区宝中道6号

浙江分公司：浙江省嘉兴市南湖区亚中路599号嘉兴软件园2号楼一层
江苏分公司：江苏省南京市浦口区浦东北路5号明发科创总部基地21-402室
上海分公司：上海市闵行区申富路126号1栋208室
华北分公司：北京市朝阳区潘家园南里12号潘家园大厦1253室
新疆分公司：乌鲁木齐天山区新华北路8号红山新世纪大厦A座15-C2
华南经销商：东莞市厚街镇桥头社区莞太路西95号

全国免费服务热线

400-967-6116

www.richpeace.cn



关注富怡