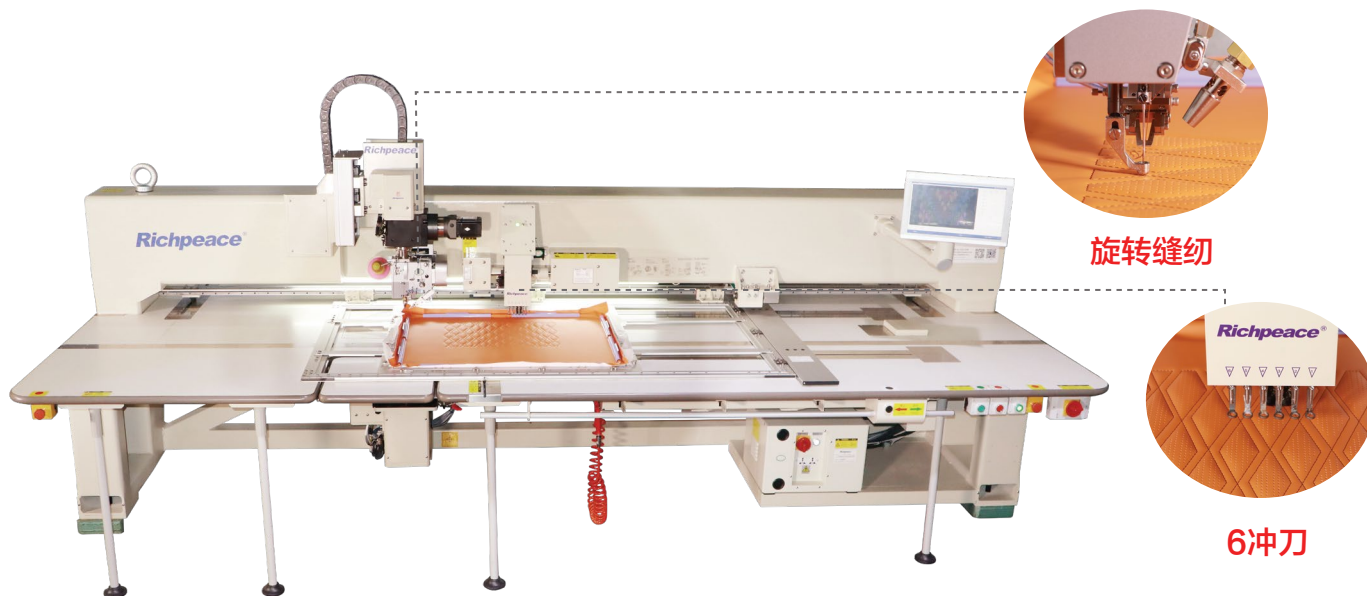




Richpeace®

# 富怡全自动冲缝一体机（6冲刀 + 旋转缝纫）



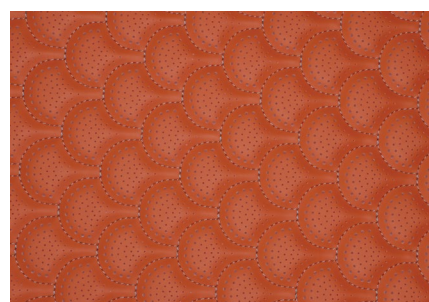
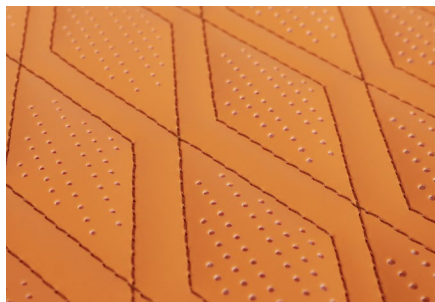
型号：RPCE-L-P+S-1-750×600-B-P6+IS2-VR2-AO,LH50,RH360-3P380

## 机器特性

- 1、皮革冲孔、缝纫一次成型，冲孔标准，线迹美观。
- 2、缝纫机头：独立驱动360度旋转缝纫机头，无正反线迹质量差异；缝纫机头升降行程50mm，给缝框卡具设计升级留有足够的空间。
- 3、冲孔机头：冲孔机专用机头，专用针杆箱机构，侧出料方式冲杆，有效避免堵料，保证皮屑顺畅分离；支持六种尺寸冲孔刀具：0.8mm、1.0mm、1.2mm、1.5mm、2.0mm、2.5mm。
- 4、主轴和绣框采用伺服驱动独立控制，冲孔独立控制。
- 5、采用DLC类金刚石涂层处理的针杆及旋梭轴，耐磨损。
- 6、具备自动剪线，面线断线检测，底线计数功能。
- 7、专用全铝板皮革夹具框，方便安装、拆卸、更换皮革，便于批量生产。
- 8、采用大功率工业吸尘器，吸尘效果好。
- 9、配备富怡缝制CAD系统，缝制花型任意设计，轻松实现特殊缝制工艺。

## 适用范围

适用于汽车座椅、航空座椅、汽车内饰、家具软包，运动鞋、皮鞋及皮革类服装等多种领域。



## 机器型号

推荐型号	工作面积	占地面积（长×宽×高）
RPCE-L-P+S-1-750×600-B-P6+IS2-VR2-AO,LH50,RH360-3P380	750mm×600mm	4143mm×2100mm×1650mm
RPCE-L-P+S-1-900×600-B-P6+IS2-VR2-AO,LH50,RH360-3P380	900mm×600mm	4443mm×2100mm×1650mm
RPCE-L-P+S-1-1200×800-B-P6+IS2-VR2-AO,LH50,RH360-3P380	1200mm×800mm	5043mm×2500mm×1650mm

## 机器参数

适用机针	DP×17（18#-23#）	机头升降行程	50mm
缝线类型	单针锁式线迹	剪线装置	气动剪线
最高缝纫速度	800-1200针/分	花样读取方式	U盘
冲孔最高速度	800孔/分	电机	伺服电机
冲孔刀号	0.8mm、1.0mm、1.2mm、1.5mm、2.0mm、2.5mm	电源	单相220V/三相380V
适用缝纫线	棉线、涤丝线	功率	7.7kW
压脚抬升高度	12mm	气压	0.6Mpa

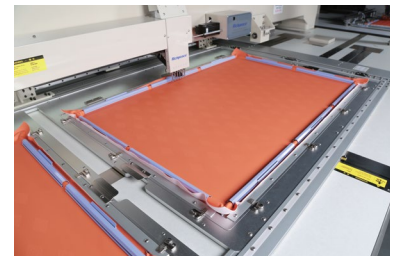
## 机器配置



富怡控制系统



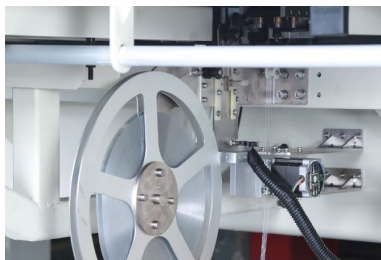
侧出料方式冲杆机构



冲孔机专用三层缝框装置



工业级强力吸尘器



选配【自动换底片装置】



选配【花版扫码功能】

## 上工富怡智能制造（天津）有限公司

天津宝坻经济开发区宝中道6号

浙江分公司：浙江省嘉兴市南湖区亚中路599号嘉兴软件园2号楼一层  
江苏分公司：江苏省南京市浦口区浦东北路5号明发科创总部基地21-402室  
上海分公司：上海市闵行区申富路128号1栋208室  
华北分公司：北京市朝阳区潘家园南里12号潘家园大厦1253室  
新疆分公司：乌鲁木齐天山区新华北路8号红山新世纪大厦A座15-C2  
华南经销商：东莞市厚街镇桥头社区莞太路西95号

全国免费服务热线

**400-967-6116**

[www.richpeace.cn](http://www.richpeace.cn)



关注富怡