



富怡全自动多头冲孔机（单冲刀）

Richpeace®



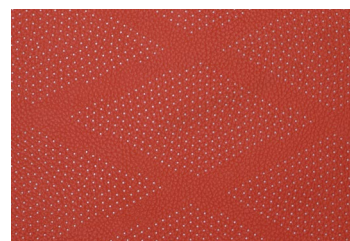
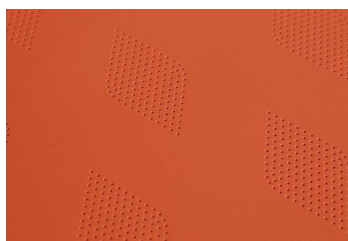
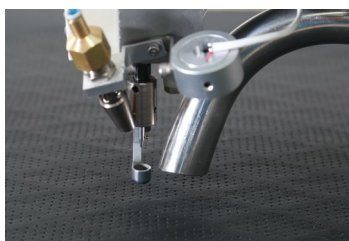
型号：RPAS-L-P-2-900×600-B-SK-0-NA-1P220V

机器特性

1. 采用富怡自主研发控制系统，定位精准，保证高精度冲孔效果。
2. 15寸触摸屏，简洁大方，操作便捷。
3. 一键式启动模式，加工完成自动回位。
4. 可选双头或多头机型，多头同时工作，效率可翻倍。
5. 配合富怡缝制CAD软件使用，可轻松实现花型转换。
6. 冲孔质量好，无材料烧焦或发黄发黑等问题。
7. 冲针更换简单方便。可通过自由更换冲针，进而改变冲孔形状，满足客户定制化需求。
8. 自主研发的传动方式，可实现小面积、任何部位冲孔。
9. 具有花样循环、快进、快退、智能降速、DXF文件转换功能。
10. 设备配有冲孔专用压脚，保证了单层和复合皮革冲孔的精度，有无缝纫线迹的皮革均可冲孔，实现了皮革冲孔的多样化。
11. 具有机头自动雾化加油功能，有效避免油液污染皮革。
12. 通过internet可以远程对机器进行控制诊断、升级程序、传输花型等服务。
13. 单个工装可兼顾多款花型使用。

适用范围

适用于汽车座椅，脚垫，航空座椅，家具，运动鞋、皮鞋、皮衣，皮包等的冲孔工艺。



上工富怡智能制造（天津）有限公司

天津宝坻经济开发区宝中道6号

浙江分公司：浙江省嘉兴市南湖区亚中路599号嘉兴软件园2号楼一层
江苏分公司：江苏省南京市浦口区浦东北路5号明发科创总部基地21-402室
上海分公司：上海市闵行区申富路128号1栋208室
华北分公司：北京市朝阳区潘家园南里12号潘家园大厦1253室
新疆分公司：乌鲁木齐齐天山区新华北路8号红山新世纪大厦A座15-C2
华南分公司：东莞市厚街镇桥头社区莞太路西95号

全国免费服务热线

400-967-6116

www.richpeace.cn



关注富怡

机器型号

推荐机型	机头数量	单头冲刀数量	工作面积
RPAS-L-P-1-900×600-B-SK-0-NA-1P220V	1	1	900mm×600mm
RPAS-L-P-2-900×600-B-SK-0-NA-1P220V	2	1	900mm×600mm
RPAS-L-P-4-900×600-B-SK-0-NA-3P380V	4	1	900mm×600mm
RPAS-L-P-1-1200×800-B-SK-0-NA-1P220V	1	1	1200mm×800mm
RPAS-L-P-2-1200×800-B-SK-0-NA-1P220V	2	1	1200mm×800mm
RPAS-L-P-4-1200×800-B-SK-0-NA-3P380V	4	1	1200mm×800mm

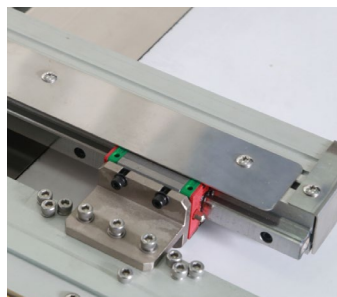
机器参数

最高速度	1500孔/分	驱动	伺服电机驱动
控制屏	15寸工业电脑控制屏	电源	单相220V/三相380V
最高储存容量	8G	最高瞬时功率	双头3.5kW，四头7kW
夹料方式	气动夹料	压缩空气规格	0.5-0.6MPa
花样读取方式	U盘	电机	伺服电机

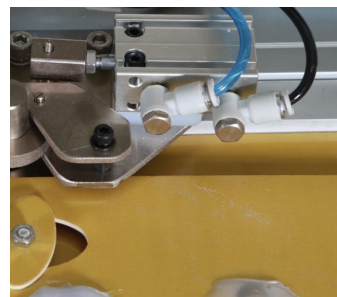
机器配置



15寸工业电脑控制屏



高速高精度直线导轨



自动抱紧加框装置



增加冲孔专用压脚



SMC总线阀岛



伺服控制



工业级强力吸尘器



可选配金属三层模板