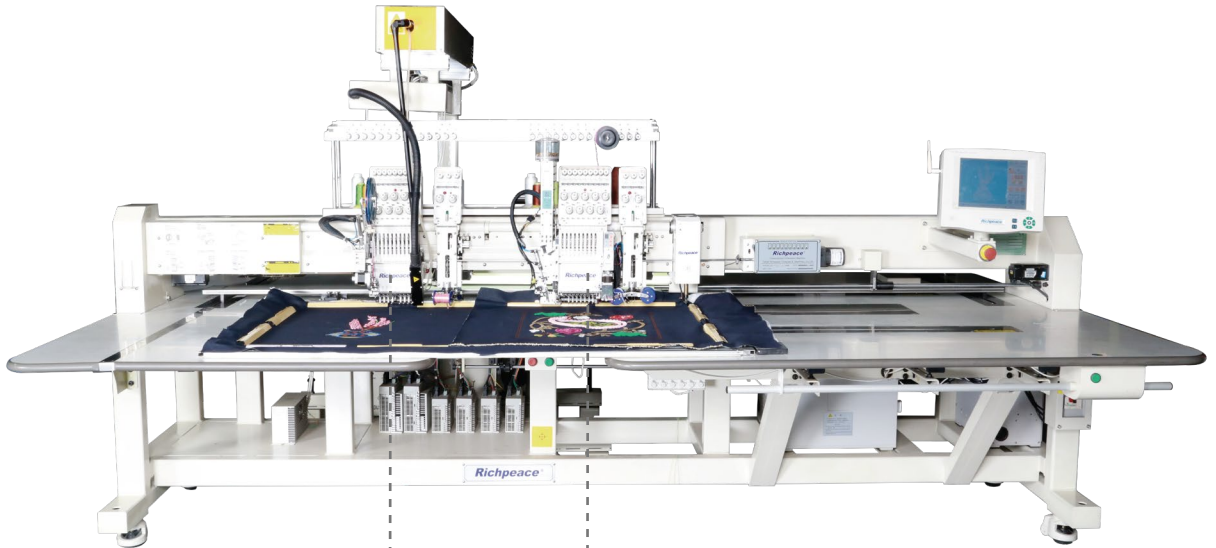




Richpeace®

# 富怡电脑五加五绣花机



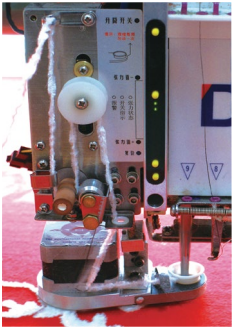
第一组机头

第二组机头

平绣 + 缠绕绣/毛巾绣  
(可选下面五种装置的任意三种)

平绣 + 缠绕绣 + 毛巾绣  
(可选下面五种装置的任意二种)

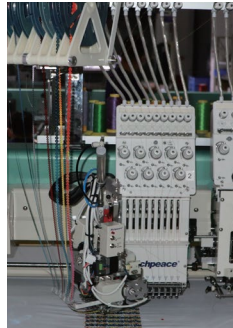
机器型号: RPCE-NM-FE+CT+CC-1-400×450-B-F9+CT1+CC6-0,VR1-PL2,LC40,IB3,TC-1P220



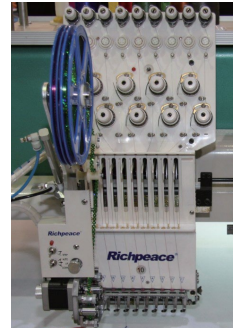
跟踪绳绣装置



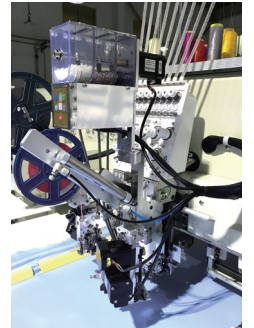
激光切割装置



8亮片装置



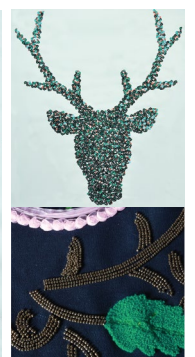
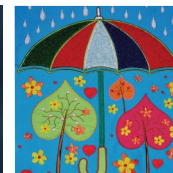
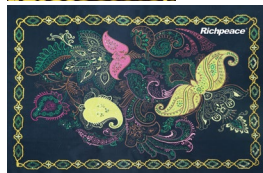
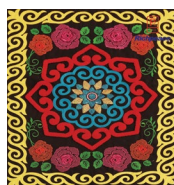
双亮片装置



3色散珠装置

## 适用范围

精度高，立体感强，艺术效果明显，适用于服装、家纺、家具，教学，研发以及工艺美术品绣作。



## 机器特性

- 1、第一组机头5种功能：平绣+缠绕绣/毛巾绣，第二组机头5种功能：平绣+缠绕绣+毛巾绣，第一组机头可选括号内任意三种装置，第二组机头可选括号内任意二种装置（跟踪绳绣装置，激光切割装置，8亮片装置，双亮片装置，3色散珠装置）。
- 2、平绣最高工作速度1000转/分钟，缠绕绣最高工作速度750转/分钟，毛巾绣最高工作速度850转/分钟。
- 4、毛巾绣根据操作箱的设定，可自动或手动选择任意颜色（最多可设定200次）。
- 5、平绣或缠绕绣或毛巾绣自动快速的进行转换，可任意选择绣作类型。
- 6、客户可以定制不同组合，实现多种混合绣效果，并提高绣作整体工作效率。

## 机器参数

型号	RPCE-NM-FE+CT+CC-1-400×450-B-F9+CT1+CC6-0,VR1-PL2,LC40,IB3,TC-1P220		
绣花面积	400mm×450mm (其它尺寸可定制)	平绣针数	9色
最高速度-平绣	1000转/分钟	毛巾绣针数	6色
最高速度-缠绕绣	750转/分钟	头数	1整组
最高速度-毛巾绣	850转/分钟	导嘴摆幅	0-8mm
激光功率	40W	功率	5.5kW
针步	0.1-12.7mm	输入功率	3P380/1P220,50Hz
设备尺寸(L×W×H)	2989mm×2310mm×2000mm	重量	1502kg

## 机器选配装置



### 粗线装置

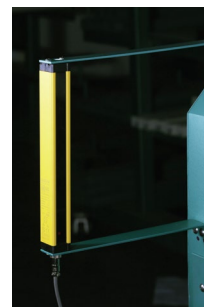
可在任意一个针杆，加装粗线绣专用针杆和机针。



### 雕孔装置

可在任意一个针杆，加装雕刻刀装置。

用于在布料上挖孔，可制作出复杂的镂空效果，挖孔后刺绣包孔边。



### 光幕装置

安全保护装置，有效的防止机器伤害人体，使操作者更加安全。

## 上工富怡智能制造（天津）有限公司

天津宝坻经济开发区宝中道6号

浙江分公司：浙江省嘉兴市南湖区亚中路599号嘉兴软件园2号楼一层  
江苏分公司：江苏省南京市浦口区浦东北路5号明发科创总部基地21-402室  
上海分公司：上海市闵行区申富路128号1栋208室  
华北分公司：北京市朝阳区潘家园南里12号潘家园大厦1253室  
新疆分公司：乌鲁木齐天山区新华北路8号红山新世纪大厦A座15-C2  
华南分公司：东莞市厚街镇桥头社区莞太路西95号

全国免费服务热线

**400-967-6116**

[www.richpeace.cn](http://www.richpeace.cn)



关注富怡