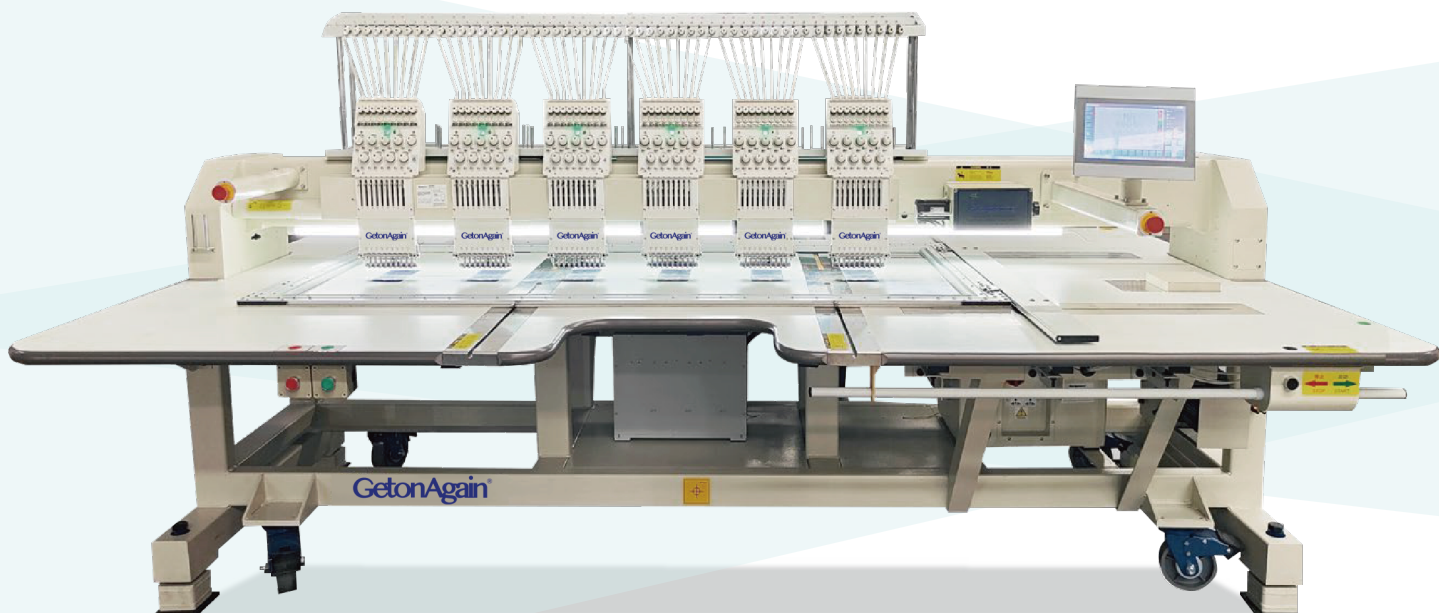


再登

GetonAgain®

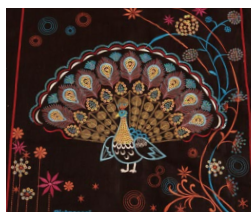
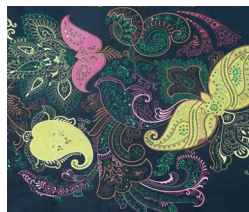
电脑精密绣花机

GOACE-NM-FE-6-275(550+40)×680-B-F9-VR1-NA-3P380



适用范围

应用于服装，家纺，家具，汽车内饰，玩具，箱包，制鞋，工艺品等领域的电脑绣花。



20240320

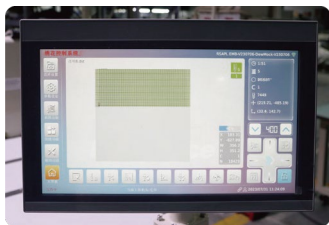
机器特性

- 1、再登软件、电控、机械一体化生产优势，拥有自主知识产权，具备研发定制能力。
- 2、全新三代基于ARM+LINUX框架下的工业级电脑控制系统，运行功耗低，扩展灵活，兼容性强，能在电压波动较大条件下使用，可靠稳定，故障率低。
- 3、10.1寸或15.6寸高分辨率液晶触控屏，屏幕显示刷新率50ms/次，实时动态显示。
- 4、主轴，X,Y 全为伺服电机驱动。
- 5、新式面线夹、导线管，独立走线，线道更顺畅，降低断线率。
- 6、丝杠换色，换色时间缩减至1.2秒/9针，位置更精准。
- 7、动态电机剪线，可控线头长度，效率更高，静音更环保。
- 8、加宽型传动直线导轨，噪音低，寿命长。
- 9、新型隐藏式中过线一体透明顶盖，挑线簧力度可以单独调整，穿线更加便捷。
- 10、新式面线夹持器，进一步降低断线掉线率。
- 11、使用原装进口高速供油旋梭。
- 12、专利设计可供油双轴承旋梭轴套，减轻噪音，再无抱死可能。
- 13、机架采用优质钢材，刚性高，水平平台焊接，超大龙门铣床一次性铣切成型，双大梁结构（机架长度5m以上机型），精准坚固。
- 14、台板采用进口材料，硬度高，高强耐磨，平整度好，数控加工中心一次加工成型。
- 15、可选配SMC自动雾化装置，润滑旋梭轨道和机头内零件，自动控制，油量精准，减少停机维护时间，杜绝油污污染绣品。
- 16、可选配自动换梭4梭盘装置，可设置版数或针数确定换梭时间，可设置上下颜色同步，自动更换自动启动，节约时间提升生产力。
- 17、可选配再登智能绣花制版系统与再登绣花设备无缝对接。

基本参数

最高速度	1200转/分钟	勾线方式	电机集中勾线/独立电机勾线
针步	0.1mm~12.7mm	主轴、绣框驱动	全伺服电机
最高存储针数	1.3亿针	电源	单相220V/三相380V/50Hz
花样读取方式	U盘/无线传花	旋梭	原装进口广濑/佐文旋梭
操作屏	10.1寸/15.6寸	自动夹线	双向电磁铁
剪线方式	电机动态剪线	中过线	弹簧金属/一体隐藏式

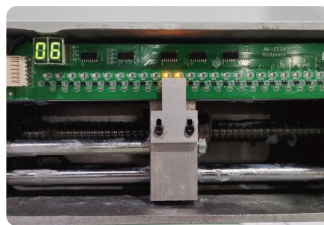
主要配置



全新三代电脑控制系统，15.6寸液晶触控屏，屏幕显示刷新率50ms/次，实时动态显示。



新式面线夹、导线管，独立走线，线道更顺畅，降低断线率。



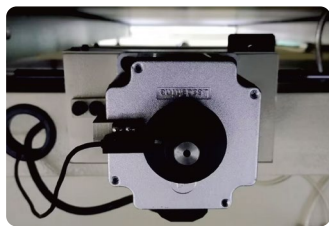
丝杠换色，换色时间缩减至1.2秒/9针，大大提高了多功能刺绣的生产效率。



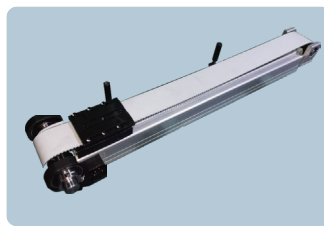
隐藏式中过线一体透明顶盖，穿线更便捷。



新式面线夹持器，降低断线掉线率。



动态电机剪线：可控线头长度，效率更高，静音更环保。



加宽型传动直线导轨，噪音低，寿命长。



主轴XY全伺服电机驱动，精度高，速度快，噪音低。

天津市再登科技有限公司

总部地址：天津市宝坻区朝霞街道海滨商贸中心1-108
 东莞分公司：东莞市厚街镇莞太路桥头路段西412号
 山西分公司：山西转型综合改革示范区学府产业园长治路227号高新国际A座1101室
 深圳分公司：深圳市南山区南山街道海王大厦A座20C
 再登（香港）：中国香港九龙新蒲岗大有街1号勤达中心20楼1-5室
 再登（台湾）：中国台湾新北市三重区新路5段609巷20号5楼之4

全国免费服务热线
400-166-8581
 www.getonagain.com



官方网站



官方微信