

# 数码输入CAD

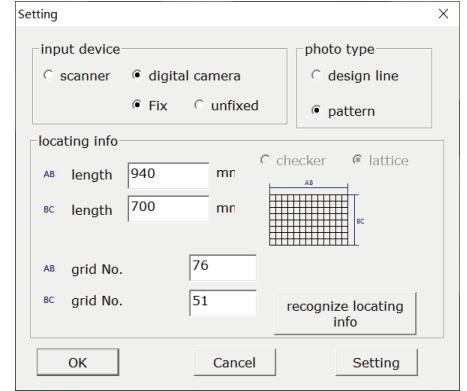
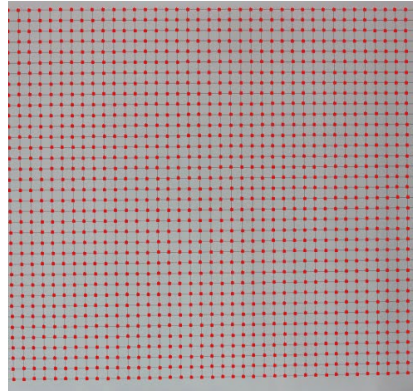
# Digital Input CAD

再登数码输入CAD系统，通过数码拍照和线阵扫描两种模式，将实物样板或纸样精准快速的导入CAD中，形成电子纸样。

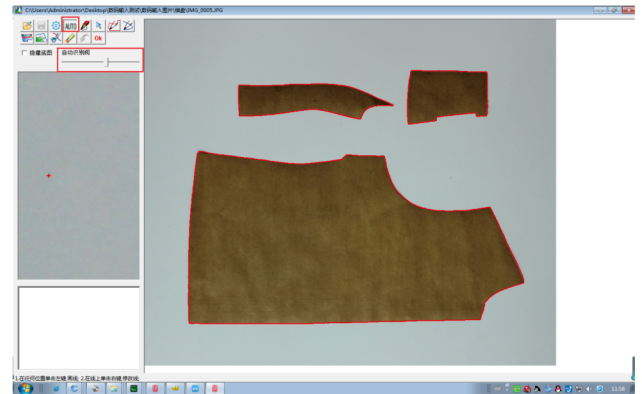
GetonAgain digital input CAD, quickly import the physical sample or paper pattern into accurate CAD file through two modes: digital camera photography or linear scanning.

设置输入设备、基础的尺寸和定位信息。

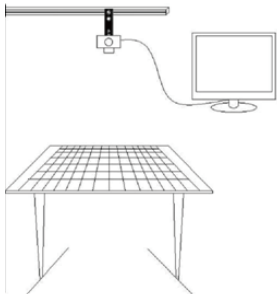
Set input device, basic size and positioning information.



- 导入数码照片，自动识别，可手动微调。
- 自动提取照片轮廓直接生成编辑文件。
- 可以通过照相数字化仪、平板扫描仪、数码相机，完成纸样轮廓线的识别，准确高效。
- Import digital photos, automatic recognition, manual fine-tuning.
- Recognize pattern photo to creat pattern e-file for modifying.
- Recognize paper pattern contour through camera digitizer, flatbed scanner or digital camera, accurate and high efficient.



## 应用场景一 Application Scenario 1



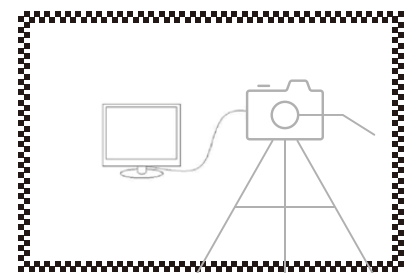
将打印好的格子图纸平铺在工作平台上，在上方固定好相机。  
Spread the printed Black/White grid paper on the workbench and fix the camera on the top of paper.

## 应用场景二 Application Scenario 2



通过照相数字化仪，自动提取照片轮廓，直接生成编辑文件。  
Through the Camera Digitizer, recognize pattern photo to create the pattern CAD file.

## 应用场景三 Application Scenario 3



将打印好的格子图纸平铺在墙面上，在前方固定好相机。  
Fix the printed grid graph paper on the wall and fix the camera on front side.

### 天津市再登科技有限公司

地址：天津市宝坻区朝霞街道海滨商贸中心1-108

400-166-8581

东莞分公司：东莞市厚街镇莞太路桥头路段西412号

山西分公司：山西转型综合改革示范区学府产业园长治路227号高新国际A座1101室

再登科技（香港）有限公司：香港九龍新蒲崗大有街1號勤達中心20楼1-5室

中国台湾办事处：臺灣新北市三重區重新路5段609巷20號5樓之4

### Tianjin GetonAgain Technology Co., Limited

Address: No.1-108, Haibin Commercial Center, Zhaoxia Street, Baodi District, Tianjin, China Tel: +86 22-2252 6200

Email: sales@getonagain.com www.GetonAgain.com

Branch Office: India | Bangladesh | Pakistan | Vietnam | Germany |

France | Mexico |